

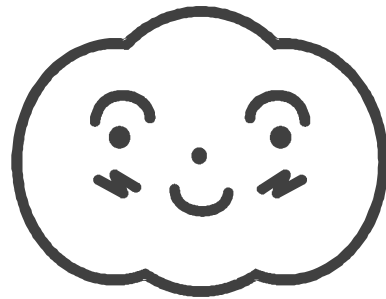
學習單2—氣象報馬仔

(高年級)



※請就下列問題選填最適當的答案

- () 1. 空氣的流動通常是由高氣壓區流向哪一個氣壓區？
(1) 高氣壓區 (2) 低氣壓區 (3) 中氣壓區 (4) 都可以。
- () 2. 氣壓的差異大多是因太陽將什麼加熱所引起的？
(1) 衛星 (2) 土壤 (3) 空氣 (4) 水。
- () 3. 高氣壓的氣流是由中心向外流，通常表示好天氣，在北半球的流動方向是
(1) 順時針 (2) 逆時針 (3) 不一定 (4) 不動。
- () 4. 受到柯氏力的影響，北半球低壓的氣流是以什麼方向旋轉到中心？
(1) 順時針 (2) 逆時針 (3) 不一定 (4) 不動。
- () 5. 我們可以從哪裡得到天氣預報資料？
(1) 撥打氣象語音查詢專線 166 (國語)、167 (臺語、客語、英語)
(2) 電視、網路 (3) 中央氣象署-生活氣象 APP (4) 以上皆是。



學習單下載方式：

中央氣象署南區氣象服務
<https://south.cwa.gov.tw/> → 享教育 →
學習資源 → 學習單

【完成的學習單，歡迎至 1 樓志工服務臺比對答案喔！】